

Opalia C 11/1 IX (H-PL)



Saunier Duval
Zawsze po Twojej stronie



Ciepła woda taka jak lubisz

GAZOWY, PRZEPŁYWOWY
PODGRZEWACZ WODY

Opalia C 11/1 IX (H-PL)



Efektywne rozwiązania. Ogrzewanie. Klimatyzacja.

Marka Saunier Duval

Saunier Duval to marka nowatorskich i niezawodnych urządzeń znanych w całej Europie. Firma od ponad stu lat dostarcza systemy grzewcze do c.o. i c.w.u. dla budownictwa mieszkaniowego, skupiając się na potrzebach indywidualnego odbiorcy. Wiedza na temat oczekiwań finalnego użytkownika, własne centrum badawczo-rozwojowe oraz nowoczesne zakłady produkcyjne umożliwiają rozwijanie i udoskonalanie innowacyjnych rozwiązań grzewczych, optymalnie dostosowanych do potrzeb użytkowników.

Ponadto Saunier Duval gwarantuje pełne wsparcie w zakresie doradztwa i serwisu.

Saunier Duval w Polsce posiada:

- rozbudowaną sieć Autoryzowanych Partnerów Serwisowych, świadczących pełną gamę usług: od doboru, poprzez montaż, po przeglądy i serwis,
- 3 Centra Szkoleniowe zajmujące się szkoleniami instalatorów i serwisantów oraz 12 Centrów Serwisowych zapewniających dostępność części zamiennych,
- profesjonalny Dział Techniczny, służący konsultacjami i doradztwem. Bezpośredni kontakt ze specjalistami ułatwia infolinia nr 801 80 66 66.

Podgrzewacz gazowy Opalia C 11/1 IX (H-PL)

OPALIA to nowoczesny i wydajny przepływowy podgrzewacz wody. Urządzenie dostępne jest w wersji na gaz ziemny GZ50.

Zalety konstrukcji podgrzewaczy Opalia C 11/1 IX (H-PL)

Podgrzewacz Opalia C 11/1 IX (H-PL) wyposażony jest w palnik atmosferyczny charakteryzujący się bardzo cichą pracą. Posiada otwartą komorę spalania, co oznacza, że spaliny odprowadzane są do przewodu kominowego z wykorzystaniem ciągu naturalnego. W urządzeniach standardowo zastosowano elektroniczny zapłon palnika.

Iskrę pomiędzy elektrodami zapłonowymi wytwarza generator zasilany dwoma bateriami typu D LR20 (na wyposażeniu nowego urządzenia). Podgrzewacz zapewnia stabilną pracę nawet przy niewielkim przepływie wody, od 2,7 l/min. Urządzenie wymaga niewielkiego spadku ciśnienia wody potrzebnego do uruchomienia podgrzewacza – od 0,2 bara. Ponadto charakteryzuje się płynnym startem oraz szybkim dograniem wody do zadanej temperatury.

Bardzo istotnym atrybutem OPALII są jej niewielkie wymiary.

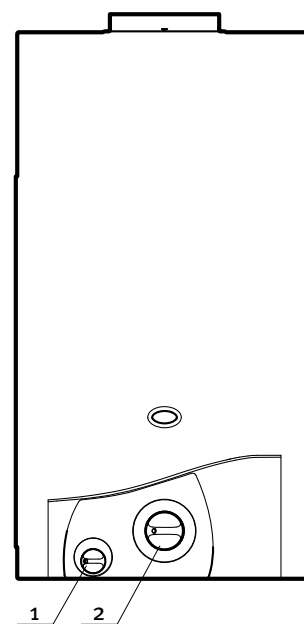


Modulacja mocy palnika

Podgrzewacz Opalia C 11/1 IX (H-PL) został wyposażony w mechanizm sterujący mocą palnika. Rozwiązanie to umożliwia modulację płomienia w zależności od ilości pobieranej wody. W efekcie temperatura wody jest stabilna w szerokim zakresie przepływu, a nie – tym wyższa, im mniejszy strumień wody. Modulacja mocy palnika gwarantuje wygodę i bezpieczeństwo użytkowania (szczególnie ważne, gdy np. z kranów korzystają dzieci), a także przyczynia się do zmniejszenia zużycia gazu.

Niezawodność i bezpieczeństwo

Podgrzewacz posiada szereg zabezpieczeń: czujnik zaniku ciągu kominowego, zabezpieczający przed wypływem spalin do pomieszczenia; czujnik chroniący wymiennik ciepła przed przegrzaniem; układ kontroli obecności płomienia na palniku. W przypadku wykrycia problemów, zabezpieczenia te powodują odcięcie dopływu gazu do palnika podgrzewacza.

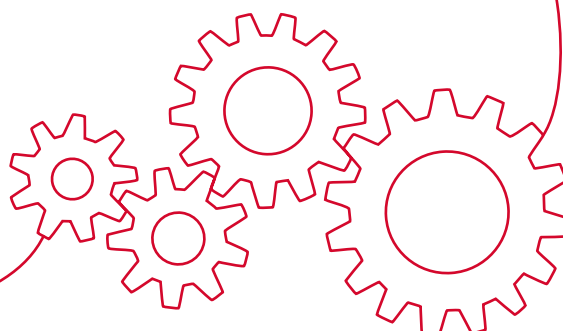


Opis:
 1 – Pokrętło do regulacji temperatury
 2 – Pokrętło do regulacji ilości gazu (mocy urządzenia)




➤ Prosta, intuicyjna regulacja

Pokrętło znajdujące się po lewej stronie urządzenia reguluje temperaturę ciepłej wody. Aby ją zwiększyć, należy przekręcić je w prawo. Prawym pokrętłem reguluje się moc urządzenia. Przekręcenie w lewo spowoduje zwiększenie mocy urządzenia.



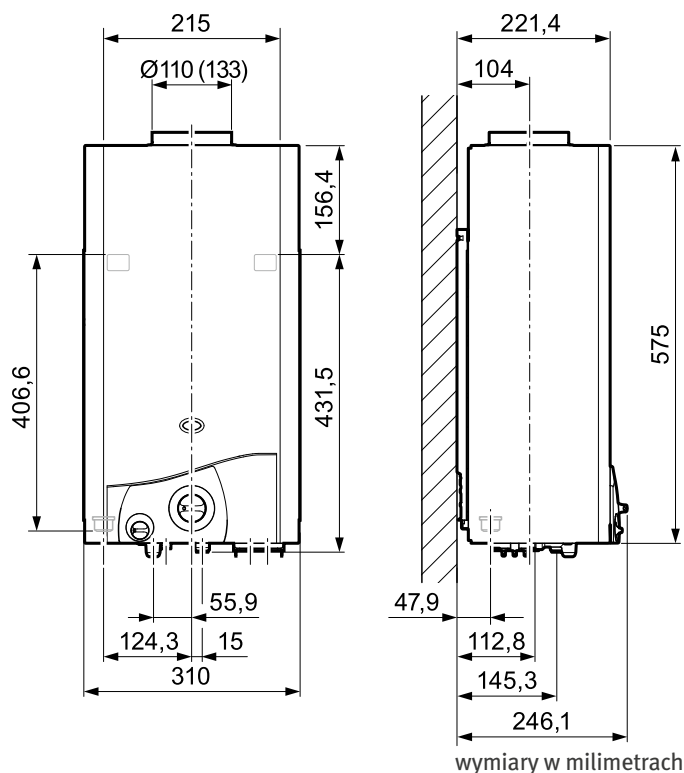
Dane techniczne

Jednostki Opalia C 11/1 IX (H-PL)

| | | |
|--|-------------------|------------|
| Nominalny przepływ wody przy minimalnej różnicy temperatury między wodą ciepłą a zimną | l/min | 11 |
| Moc (P min. - P maks.) | kW | 10,7-18,48 |
| Maksymalna różnica temperatury między wodą ciepłą a zimną ΔT | °C | 50 |
| Minimalna różnica temperatury między wodą ciepłą a zimną ΔT | °C | 25 |
| Maksymalne dopuszczalne ciśnienie wody p_w maks. | bar | 10 |
| Minimalny spadek ciśnienia wody potrzebny do uruchomienia podgrzewacza | bar | 0,2 |
| Minimalny przepływ wody | l/min | 2,7 |
| Temperatura spalin | °C | 160 |
| Przepływ spalin | g/s | 13,2 |
| Zużycie gazu | | |
| GZ 50 (G20) zużycie przy mocy maksymalnej | m ³ /h | 2,30 |
| Klasa ErP dla c.w.u.  | | B |

Wymiary

| | | |
|--------------------------|----|-----------|
| Wysokość | mm | 575 |
| Szerokość | mm | 310 |
| Głębokość | mm | 210 |
| Średnica rury spalinowej | mm | 110 (133) |
| Waga urządzenia | kg | 10,3 |



Saunier Duval

al. Krakowska 106
02-256 Warszawa

tel.: + 48 22 323 01 80
fax: + 48 22 323 01 13

infolinia: 801 80 66 66
info@saunierduval.pl

www.saunierduval.pl

OPALIA.SD 2017.01. Z zastrzeżeniem zmian.



Saunier Duval