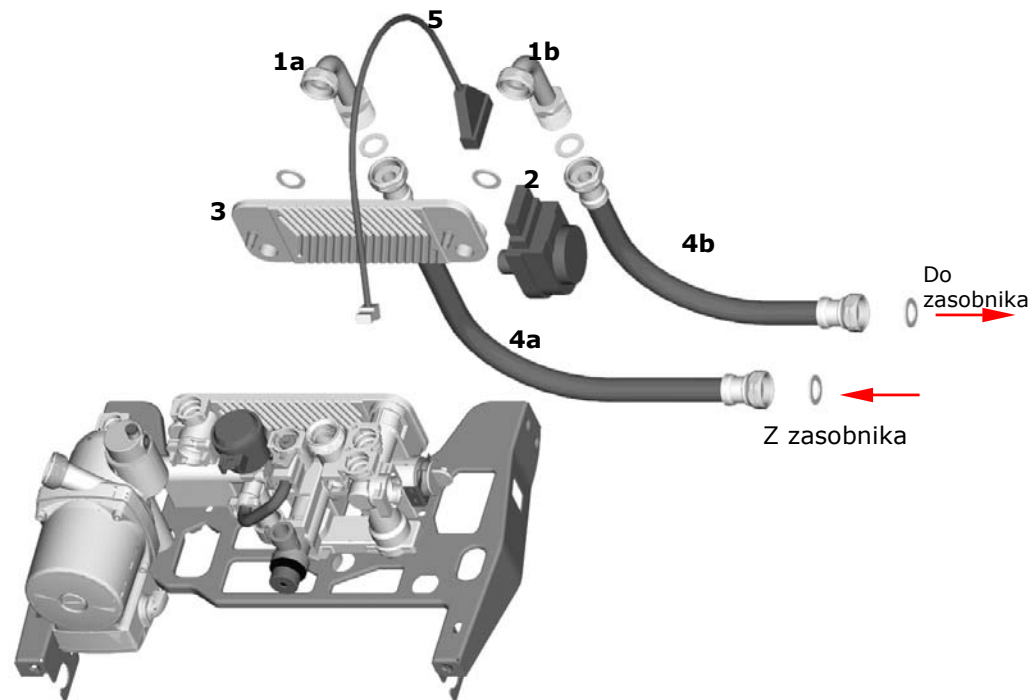


- **Zestaw podłączeniowy zasobnika (A 20019)**
przeznaczony do kotła Themaclassic C AS 24 E/ F AS 21 E

Zestaw podłączeniowy zasobnika dostarczany przez Saunier Duval składa się z następujących elementów:

- 1 - przyłącza kolankowe 3/4" zasilanie (**1b**) i powrót wody kotłowej (**1a**)
- 2 - zawór 3-drogowy
- 3 - płyta
- 4 - połączenia 3/4" - wąż elastyczny - 40 cm (**4b**) i wąż elastyczny 60 cm (**4a**)
- 5 - przewód elektryczny



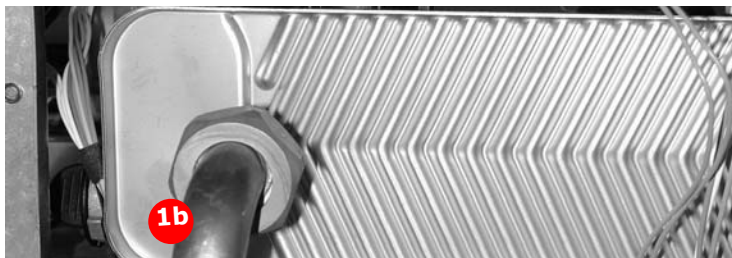
DANE
TECHNICZNE

Rozdział II

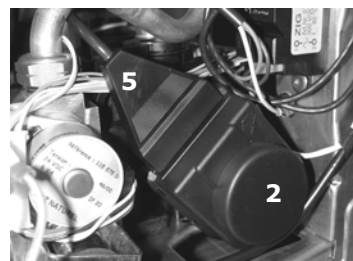
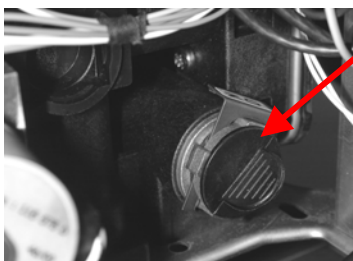
• Montaż zestawu podłączeniowego



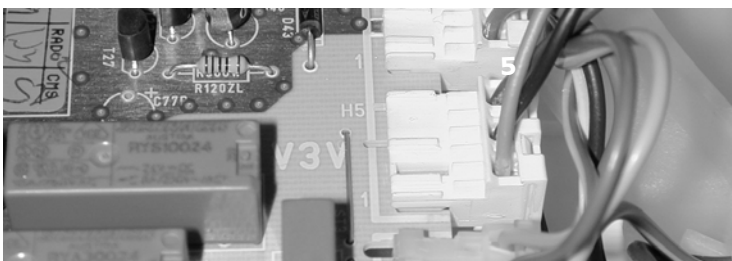
- Wyjąć 2 śruby znajdujące się z przodu kotła.
- Wyjąć płytę umieszczoną z tyłu zespołu wodnego.



- Założyć płytę znajdującą się w zestawie .
- Zamontować przyłącza kolankowe (1) i połączenia (4) na zasilaniu i powrocie wody grzewczej zasobnika.



- Zdjąć zabezpieczenie znajdujące się z prawej strony zespołu wodnego.
- Zamontować zawór 3-drogowy (2) znajdujący się w zestawie .
- Podłączyć przewód (5) do zaworu.



- Podłączyć styk przewodu (5) w miejsce oznaczone symbolem **V3V** na płycie elektronicznej.

Zestaw przyłączeniowy został już zamontowany. Następnie należy podłączyć zasobnik do instalacji zgodnie z wytycznymi znajdującymi się w instrukcji obsługi zasobnika.