



Saunier Duval



Instrukcja instalacji

Dodatkowa pompa solarna 12m HelioSet

SPIS TREŚCI

WPROWADZENIE

1	Instrukcja.....	3
	1.1 Dokumentacja urządzenia.....	3
	1.2 Dołączone dokumenty.....	3
	1.3 Objasnienie symboli.....	3
2	Opis urządzenia.....	3
	2.1 Przepisy.....	3
3	Instrukcje dotyczące bezpieczeństwa i przepisy.....	4
	3.1 Instrukcje dotyczące bezpieczeństwa.....	4
	3.2 Przepisy.....	4

INSTALACJA

4	Wybór miejsca instalacji.....	5
5	Instalacja urządzenia.....	5
	5.1 Lista dostarczonego wyposażenia.....	5
	5.2 Montaż.....	5
6	Połączenia elektryczne.....	7
	6.1 Dostęp do płyty elektronicznej.....	7
	6.2 Okablowanie płyty elektronicznej.....	8
7	Uruchomienie.....	8
	7.1 Nowa instalacja.....	8
	7.2 Istniejąca instalacja.....	8
8	Regulacje specjalne.....	8
	8.1 Dostęp do danych technicznych (zastreżony dla instalatorów i autoryzowanych serwisantów).....	8
	8.2 Kontrola i ponowne uruchomienie.....	8
9	Informacja dla użytkownika.....	9
10	Konserwacja.....	9
11	Dane techniczne.....	9

WPROWADZENIE

1 Instrukcja

1.1 Dokumentacja urządzenia

Instrukcja stanowi integralną część urządzenia i powinna być przekazana użytkownikowi po jego zainstalowaniu, zgodnie z obowiązującymi przepisami.

- Prosimy uważnie przeczytać niniejszą instrukcję, aby zrozumieć wszystkie informacje i zagwarantować w pełni bezpieczną instalację, eksploatację i konserwację urządzenia. Nie ponosimy żadnej odpowiedzialności za szkody wynikające z nieprzestrzegania zaleceń zawartych w niniejszej instrukcji.

1.2 Dołączone dokumenty

- Podczas instalacji dodatkowej pompy solarnej należy przestrzegać wszystkich zaleceń zawartych w instrukcjach montażu podzespołów instalacji, które dołączone są do poszczególnych podzespołów systemu.
- Przestrzegać wszystkich zaleceń zawartych w instrukcjach obsługi podzespołów systemu.

1.3 Objaśnienie symboli



NIEBEZPIECZEŃSTWO : Bezpośrednie zagrożenie zdrowia i życia.



NIEBEZPIECZEŃSTWO : Ryzyko porażenia prądem.



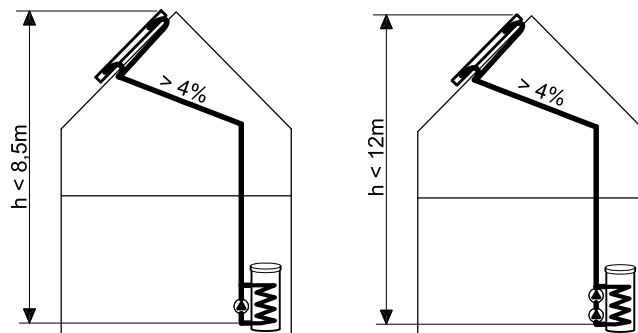
UWAGA: Zagrożenie dla urządzenia lub jego otoczenia.



WAŻNE : Użyteczna informacja.

2 Opis urządzenia

Dodatkowa pompa solarna jest elementem dodatkowym oferowanym w opcji do zasobników solarnej serii HelioSet, wyposażonych w jedną pompę solarnej. Montowana na zasobniku szeregowo za pompą główną, dodatkowa pompa solarnej pozwala zwiększyć wysokość instalacji solarnej z 8,5m do 12m.



2.1 Przepisy

2.1.1 Oznakowanie CE

Oznakowanie CE informuje, że urządzenia opisane w niniejszej instrukcji są zgodne z następującymi dyrektywami:

- Dyrektywą Europejską 2004/108/EC Parlamentu Europejskiego i Rady UE dotyczącą kompatybilności elektromagnetycznej.
- Dyrektywą Europejską nr 2006/95/EC Parlamentu Europejskiego i Rady UE dotyczącą niskiego napięcia.

3 Instrukcje dotyczące bezpieczeństwa i przepisy

3.1 Instrukcje dotyczące bezpieczeństwa



Nieprawidłowa instalacja grozi porażeniem prądem oraz zniszczeniem urządzenia.

- W razie konieczności założyć odzież ochronną, taką jak rękawice i obuwie ochronne.
- Zapewnić sobie pomoc drugiej osoby w razie konieczności.
- Użytkownik nie powinien w żadnym wypadku dotykać ani zmieniać nastaw zaplombowanych elementów.
- Urządzenie posiada metalowe części (podzespoły). Zachować ostrożność przy obsłudze i czyszczeniu. Szczególnie uważać na ostre krawędzie.

Przestrzegać podstawowych zasad bezpieczeństwa przed przystąpieniem do czynności obsługowych lub wymiany części:

- Wyłączyć urządzenie.
- Odłączyć zasilanie elektryczne urządzenia.
- Odłączyć obieg hydrauliczny urządzenia za pomocą zaworów odcinających.
- Opróżnić urządzenie w razie konieczności wymiany elementów obiegu hydraulicznego.
- Na czas naprawy urządzenia zabezpieczyć elementy elektryczne przed ewentualnym kontaktem z wodą.
- Używać wyłącznie oryginalnych części zamiennych.
- Używać wyłącznie nowych pierścieni uszczelniających i uszczelek.
- Przeprowadzić próbę działania i sprawdzić bezpieczeństwo systemu zaraz po zakończeniu czynności serwisowych..

3.2 Przepisy

Podczas instalacji i uruchamiania urządzenia należy przestrzegać aktualnie obowiązujących norm i przepisów.

INSTALACJA

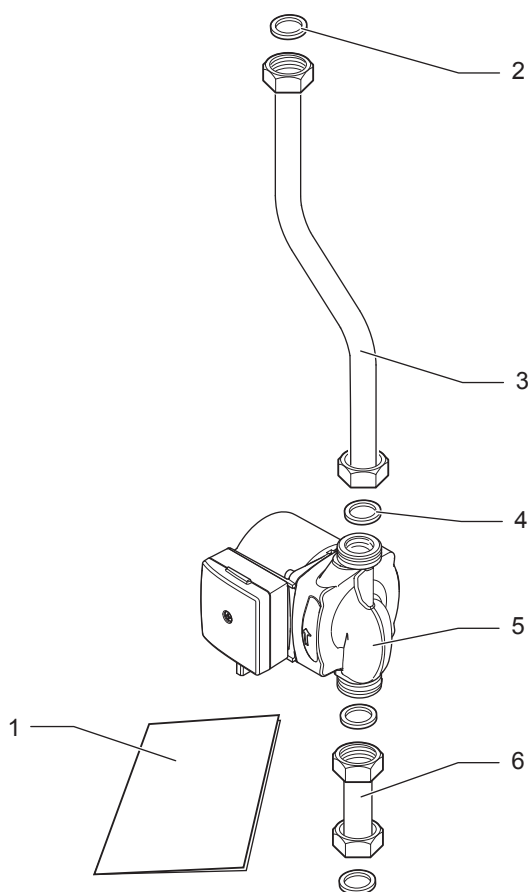
4 Wybór miejsca instalacji

Dodatkowa pompa solarna 12m montowana jest wyłącznie szeregowo za główną pompą solarną. Dostarczana jest z dwoma rurkami pozwalającymi zamontować ją w miejscu rurki zamontowanej za pompą główną.

- Przeczytać uważnie ostrzeżenia w zakresie bezpieczeństwa oraz wskazówki, zawarte w podręczniku.

5 Instalacja urządzenia

5.1 Lista dostarczonego wyposażenia

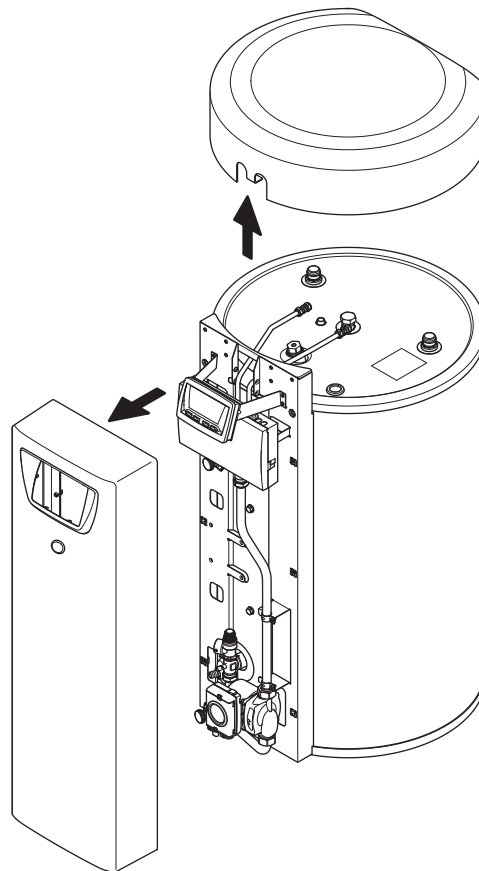


Opis		
1	Instrukcja montażu	(x1)
2	Uszczelka	(x1)
3	Rurka łącząca z instalacją na zasobniku	(x1)
4	Uszczelka	(x3)
5	Dodatkowa pompa	(x1)
6	Rurka łącząca pompy	(x1)

- Sprawdzić zawartość paczek.

5.2 Montaż

5.2.1 Demontaż pokrywy



- Odłączyć zasobnik solarny od sieci elektrycznej.
- Zdjąć pokrywy z zasobnika solarnego.
- Opróżnić obieg solarny zgodnie z zaleceniami z instrukcji instalacji systemu HelioSet.



UWAGA: Należy uważać podczas odkręcania lub dokręcania złączy, aby ich nie uszkodzić.



UWAGA: Wężownica solarna zasobnika jest fabrycznie napełniona czynnikiem grzewczym w niezbędnej ilości. Opróżnić wężownicę przed przystąpieniem do demontażu urządzenia.



NIEBEZPIECZEŃSTWO: Istnieje ryzyko ciężkiego poparzenia w kontakcie z elementami przez które płynie czynnik grzewczy.. Elementy te mogą osiągać bardzo wysokie temperatury podczas pracy (200°C).

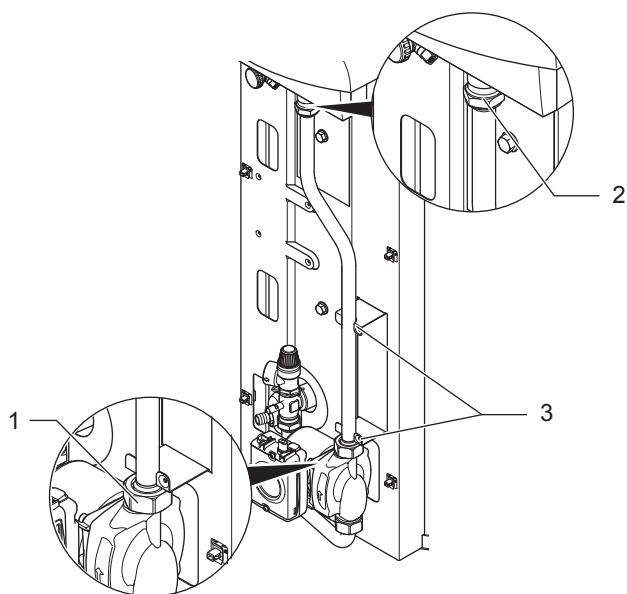


NIEBEZPIECZEŃSTWO: Istnieje ryzyko poparzenia w razie kontaktu z wypływającym czynnikiem grzewczym lub jego oparami. Nawet przy wyłączonej instalacji istnieje prawdopodobieństwo, że niewielkie ilości pozostałego w rurach czynnika grzewczego wyciekną w momencie ich demontażu.



NIEBEZPIECZEŃSTWO: Istnieje ryzyko poparzenia w razie kontaktu z wypływającym czynnikiem grzewczym lub jego oparami. Przed rozpoczęciem prac instalacyjnych należy odłączyć zasilanie elektryczne zasobnika (np. bezpiecznik lub wyłącznik); zablokować wyłącznik odcinający aby nie dopuścić do niezamierzonego doprowadzenia napięcia. Uruchomienie pompy może spowodować ewentualny wyciek z otwartych rur czynnika grzewczego lub jego oparów, mogących spowodować poparzenia.

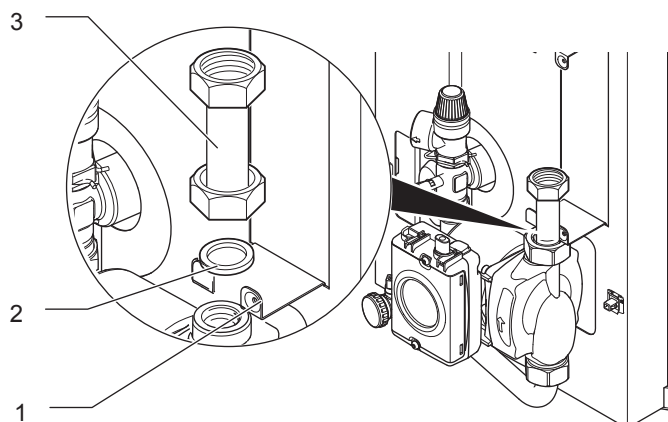
5.2.2 Demontaż rurki połączeniowej pompy głównej



Opis
 1 Nakrętka górna przy pompie głównej
 2 Nakrętka dolna przy wskaźniku poziomym czynnika
 3 Uchwyty mocujące

- Odkręcić dolną nakrętkę przy wskaźniku poziomym czynnika (2).
- Poluzować oba uchwyty mocujące (3).
- Odkręcić nakrętkę górną przy pompie głównej (1).
- Zdemontować rurkę połączeniową i uszczelki.

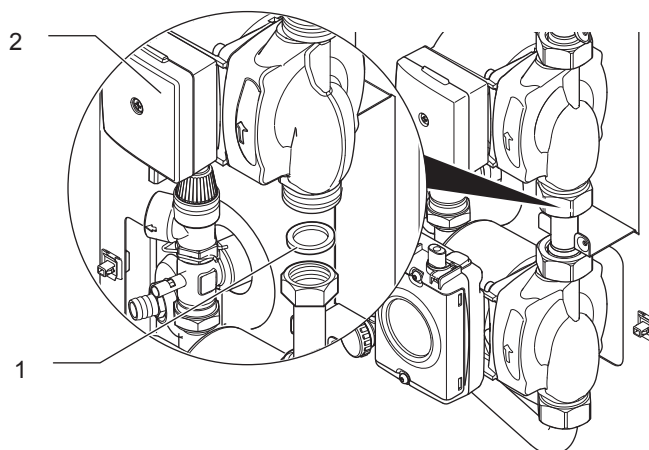
5.2.3 Montaż rurki łączącej pompy



Opis
 1 Uchwyt mocujący
 2 Uszczelka
 3 Rurka łącząca pompy

- Zamontować rurkę łączącą pompy (3) z nową uszczelką (2) na pompie głównej.
- Zamocować rurę łączącą pompy na uchwycie mocującym (1) na zasobniku solanym.

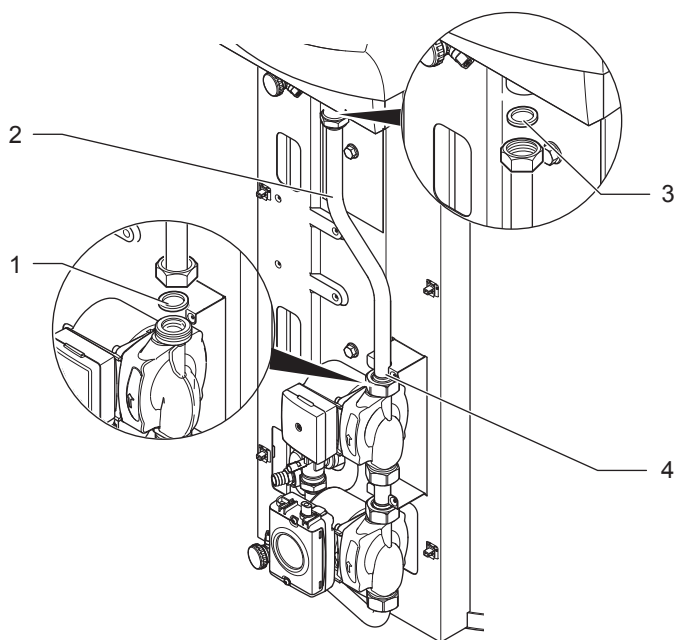
5.2.4 Instalacja dodatkowej pompy solarnej



Opis
 1 Uszczelka
 2 Moduł elektroniczny

- Podłączyć dodatkową pompę do rurki łączącej pompy używając nowej uszczelki (1) w taki sposób, aby moduł elektroniczny pompy (2) był dostępny od przodu urządzenia (tak jak na rysunku powyżej).

5.2.5 Montaż rurki łączącej dodatkową pompę ze wskaźnikiem poziomu czynnika



Opis

- 1 Uszczelka
- 2 Rurka łącząca dodatkową pompę ze wskaźnikiem poziomu czynnika
- 3 Uszczelka
- 4 Uchwyt mocujący

- Podłączyć rurkę (2) do dodatkowej pompy, pamiętając o montażu uszczelki (1).
- Przymocować rurkę łączącą do zasobnika za pomocą uchwyty mocującego (4).
- Podłączyć górny koniec rurki łączącej (2) do wskaźnika poziomu czynnika, pamiętając o użyciu uszczelki (3).
- Sprawdzić szczelność i prawidłowe skręcenie połączeń.
- Napełnić obieg solarny zgodnie ze wskazówkami zawartymi w instrukcji instalacji systemu HelioSet.

6 Połączenia elektryczne



NIEBEZPIECZEŃSTWO: Niewłaściwa instalacja może spowodować porażenie elektryczne a nawet uszkodzenia urządzenia. Podłączenie elektryczne urządzenia należy zlecić wykwalifikowanemu specjalście.



NIEBEZPIECZEŃSTWO: Ryzyko śmierci w wyniku porażenia prądem na zaciskach będących pod napięciem. Odłączyć zasilanie elektryczne przed rozpoczęciem wszelkich prac w urządzeniu i zabezpieczyć je, aby nie dopuścić do ponownego doprowadzenia napięcia.

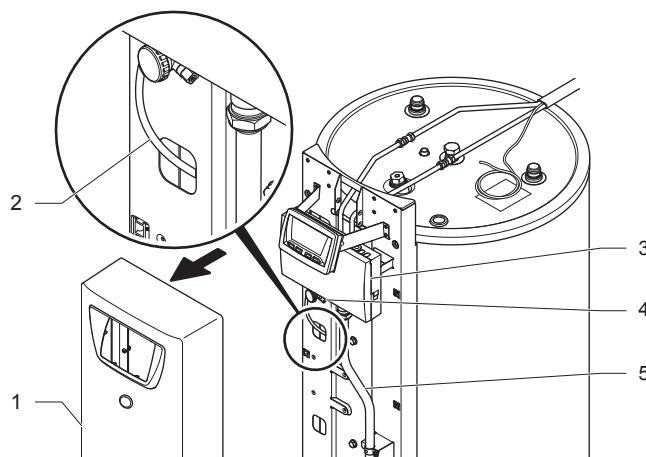


UWAGA: Ryzyko uszkodzenia kabli elektrycznych! Ze względu na wysoką temperaturę kable elektryczne nie powinny dotykać rur obiegu solarnego



WAŻNE : Użyć przepustów na kable, aby zapewnić prawidłową ochronę połączeń elektrycznych modułu sterowania.

6.1 Dostęp do płyty elektronicznej

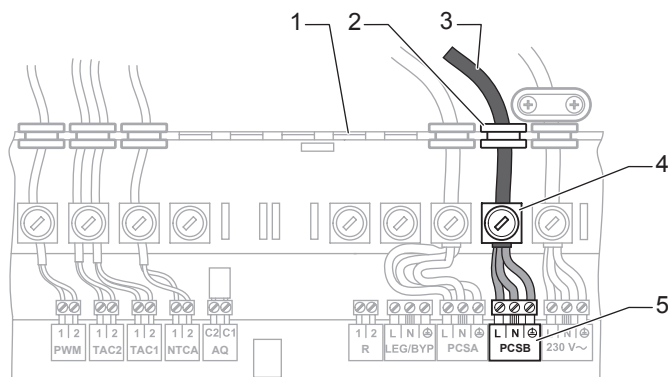


Opis

- 1 Pokrywa przednia
- 2 Przewód zasilający dodatkowej pompy
- 3 Moduł elektroniczny
- 4 Śruba modułu elektronicznego
- 5 Rurka obiegu solarnego

- Ze względów bezpieczeństwa przełożyć przewód zasilający dodatkowej pompy (2) przez otwory wykonane we wsporniku z blachy. Dzięki temu kable elektryczne nie będą się stykać z rurką obiegu solarnego (5). Moduł elektroniczny (3) znajduje się pod pokrywą przednią (1), w górnej części zasobnika.
- Odkręcić śrubokrętem śrubę (4) znajdującą się w dolnej części modułu elektronicznego (3).
- Uchylić lekko pokrywę modułu elektronicznego (3), a następnie unieść ją całkowicie.

6.2 Okablowanie płyty elektronicznej



Opis

1 Ścianka do wycięcia

2 Przepust kabla

3 Przewód zasilający dodatkowej pompy

4 System zabezpieczający kabel przed wyrwaniem

5 Złącze PCSB płyty elektronicznej

- Wyciąć ściankę (1) modułu elektronicznego i włożyć przewód zasilający dodatkowej pompy (3) umieszczony wcześniej w przepuszczeniu kabla (2).
- Zablokować kabel za pomocą systemu zabezpieczającego przed wyrwaniem (4).
- Podłączyć przewód zasilający (3) do złącza PCSB (5).
- Zamocować pokrywę w położeniu lekko uchylonym, ponieważ dopiero potem będzie można ją całkowicie zamknąć.
- Dokręcić całkowicie śrubę pokrywki modułu.

7 Uruchomienie



UWAGA: W przypadku pierwszego uruchomienia i po każdej interwencji serwisowej w obiegu solarnym należy wyrównywać ciśnienie w obiegu.

7.1 Nowa instalacja

- Przed pierwszym uruchomieniem należy zapoznać się ze wskazówkami zawartymi w instrukcji instalacji systemu HelioSet.
- Ustawić parametr PCSB zgodnie z instrukcjami w rozdziale: "Regulacje specjalne".

7.2 Istniejąca instalacja

Przed uruchomieniem systemu po podłączeniu drugiej pompy i ponownym podłączeniu zasilania, należy wykonać poniższe czynności:

- Wybrać tryb pracy OFF.
- Ustawić parametr PCSB, jak opisano w rozdziale: "Regulacje specjalne".
- Wybrać żądany tryb pracy.

- Wyrównać ciśnienie w instalacji solarnej. Patrz instrukcja instalacji systemu HelioSet.
- Sprawdzić szczelność połączeń.
- Ustawić parametry konfiguracyjne tak, aby zapewnić optymalną pracę systemu. Patrz instrukcja instalacji systemu HelioSet.

8 Regulacje specjalne

8.1 Dostęp do danych technicznych (zastrzeżony dla instalatorów i autoryzowanych serwisantów)



UWAGA: Ryzyko uszkodzenia głównej pompy solarnej.

- Wyłączyć główną pompę solarną na panelu sterowania po uruchomieniu systemu.

- Wyrównać ciśnienie w instalacji solarnej.

- Po zamontowaniu pompy należy skontrolować instalację oraz skonfigurować system. Aby skonfigurować system należy wejść w menu konfiguracji, dostępne tylko dla wykwalifikowanego instalatora. W menu konfiguracji zawarte są wszystkie parametry konfiguracji systemu.

Ekran wyświetlacza	Regulacja poprzez ustawienie na ⊕ lub ⊖	Zakres regulacji
	Włączenie lub wyłączenie dodatkowej pompy	0 = Off (regulacja fabryczna) 1 = On

- Wcisnąć przycisk na (mode) około 3 sekundy.
 - Nacisnąć (⊕/⊖), aż do pojawienia się parametru PCSB.
 - Ustawić parametr naciskając przycisk ⊕ lub ⊖ na wartość 1.
 - Kliknąć na przycisk (mode), aby zapisać wartość.
- Druga pompa kolektora jest teraz aktywna.
- Wcisnąć na około 3 sekundy przycisk (mode) aby powrócić do ekranu głównego wyświetlacza.

8.2 Kontrola i ponowne uruchomienie

- Po zainstalowaniu urządzenia należy sprawdzić jego działanie.
- Uruchomić urządzenie, aby skontrolować czy urządzenie pracuje w pełni bezpiecznie oraz skontrolować wszystkie urządzenia sterujące i zabezpieczenia.

9 Informacja dla użytkownika

W zakresie eksploatacji urządzenia instalator powinien:

- wyjaśnić użytkownikowi działanie urządzenia, zabezpieczeń oraz - w razie konieczności – wykonać prezentację i odpowiedzieć na pytania.
- przekazać użytkownikowi dokumenty związane z urządzeniem.
- poinformować użytkownika o środkach ostrożności, jakie musi podjąć, aby nie uszkodzić całego systemu, urządzenia i pomieszczenia.
- przypomnieć użytkownikowi o konieczności przeprowadzania corocznego przeglądu.
- wyjaśnić użytkownikowi, jak opróżniać urządzenie i wskazać elementy używane podczas tej operacji.

10 Konserwacja

- Patrz instrukcja instalacji systemu HelioSet.

11 Dane techniczne

Opis	Jednostka	Dodatkowa pompa
Moc pompy	W	Maks. 80
Napięcie zasilania	V	230
Częstotliwość	Hz	50
Stopień ochrony	IP	42
Klasa temperatury	°C	110
Ciśnienie robocze	MPa	Maks. 1,0
Natężenie przepływu Q	m ³ /h	Maks. 5



Z zastrzeżeniem dokonania niezbędnych zmian technicznych

0020097925_00 - 08/10

Saunier Duval
Al. Krakowska 106
02-256 Warszawa
Tel. : + 48 22 323 01 80
Fax : + 48 22 323 01 13
Infolinia : 801 806 666
info@saunierduval.pl
www.saunierduval.pl



Saunier Duval

VAILLANT GROUP